



ISCRIZIONI SCUOLA PRIMARIA
anno scolastico
2025-2026



C.M. 47577 del 26 novembre 2024

ISTITUTO COMPRENSIVO CASTIGLIONE UNO

cp 46043, via Gridonia Gonzaga, 8, Castiglione delle Stiviere (Mantova) centralino 0376 670753

www.castiglioneuno.edu.it e-mail: segreteria@castiglioneuno.edu.it

MNIC80800E@pec.istruzione.it

08-gen-25	classi	tot.alunni
COLLODI	2	43
RODARI	4	94
MEDOLE	5	113
BATTISTI	14	286
ALIGHIERI	10	220
MEDOLE	10	192
BESCHI	15	314
MEDOLE	6	144
	66	1406





United Nations
Educational, Scientific and
Cultural Organization



UNESCO
Associated
Schools

ENTI LOCALI
AMBITO 19
ASSOCIAZIONI

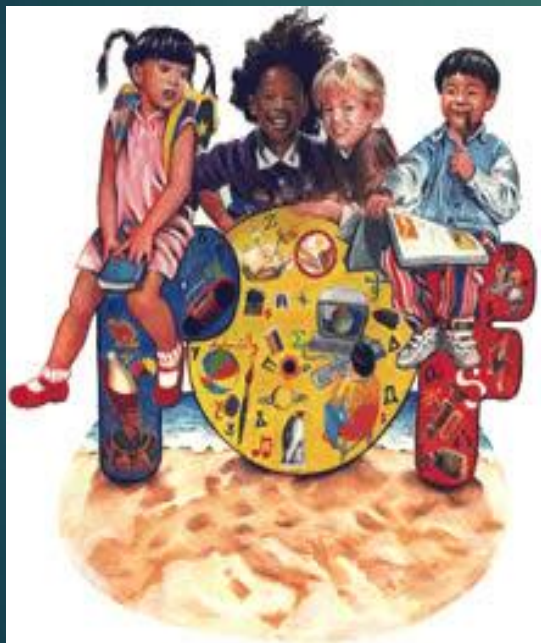
C.T.I.
RETE
INTERCULTURA
RETE UNESCO

SCUOLE CHE PROMUOVONO SALUTE
COMPENSIVO.NET

Ciò che noi facciamo è tutto nel **P.T.O.F.**

Publicato sul sito

Il **Piano dell'Offerta Formativa** è il documento fondamentale costitutivo dell'identità culturale e progettuale della scuola ed esplicita tutta la progettazione curricolare, extra-curricolare, formativa, educativa, organizzativa (DPR 275/99 art. 3 – comma 1) che le scuole adottano nell'ambito della loro autonomia.



AGGIORNAMENTO DICEMBRE 2024

I NOSTRI PRINCIPI ISPIRATORI

Accoglienza
integrazione

Continuità
orizzontale e
verticale
orientamento

Partecipazione
Patto
educativo

Uguaglianza
delle
opportunità
formative

Efficienza
efficacia
trasparenza.

Valutazione
dei risultati

Valorizzazione
delle
individualità

LE STRATEGIE UTILIZZATE



Centralità della persona

Situazione di benessere.

Interazione con le agenzie educative

Miglioramento capacità relazionali

Continuità e orientamento

Potenziamento

Elaborazione di strategie

Interventi individualizzati per Bisogni Educativi Speciali

LE ATTIVITÀ CURRICOLARI BASE



Italiano

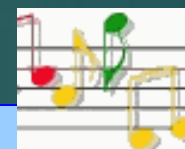
Scienze motorie e sportive



Inglese



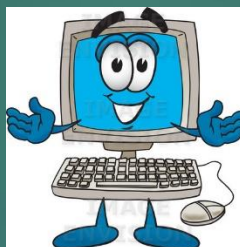
Matematica



Musica



Arte e immagine



Storia - Geografia

Tecnologia e Informatica

Scienze



Religione/Attività alternative

EDUCAZIONE CIVICA



VALUTAZIONE

- ▶ È **parte integrante della progettazione**, non solo come controllo degli apprendimenti, ma come verifica dell'intervento didattico al fine di operare con flessibilità sul progetto educativo. I docenti, pertanto, hanno nella valutazione lo strumento privilegiato che permette loro la **continua flessibile regolazione della progettazione educativo/didattica**.



PROGETTAZIONE

Il nostro Istituto propone progetti di arricchimento, di continuità e di integrazione dell'offerta formativa progetti a livello d'Istituto, di plesso, di classe o sezione.



PROGETTI

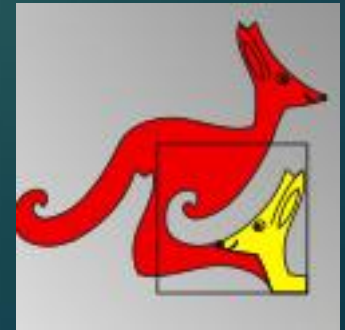
Sicurezza



Intercultura



Kangourou



Gioco e sport

Continuità

PROGETTI

«Apprendere serenamente»



SALUTE



Disagio:
«Ti ascolto»



LEGALITÀ

RECUPERO e
POTENZIAMENTO



PROGETTI

Biblioteca



Musica



CLIL

Madre lingua



Accoglienza



Danza

Teatro



LE PROPOSTE D'ORARIO SETTIMANALE:

- 24 ORE
- 27 ORE
- **30 ORE**
- 40 ORE

**OFFERTA
FORMATIVA**

30 ORE



ora	lunedì	martedì	mercoledì	giovedì	venerdì	sabato
08.00 13.00	lezione	lezione	lezione	lezione	lezione	lezione

Senza rientri pomeridiani

IN ENTRAMBI I PLESSI

Fino a 30 ore (29h 30m)



ora	lunedì	martedì	mercoledì	giovedì	venerdì
08.00 13.00	lezione	lezione	lezione	lezione	lezione
13.00 14,00		MENSA		MENSA	
14,00 16,00		lezione		lezione	

In entrambi i plessi

40 ORE (TEMPO PIENO)



Ora	lunedì	martedì	mercoledì	giovedì	venerdì	sabato
8.00 13.00	lezione	lezione	lezione	lezione	lezione	
13.00 14.00	MENSA	MENSA	MENSA	MENSA	MENSA	
14.00 16.00	lezione	lezione	lezione	lezione	lezione	

Il tempo mensa fa parte del tempo scuola e quindi è obbligatorio

In entrambi i plessi

ALTRI SERVIZI

DI COMPETENZA DELL' AMMINISTRAZIONE COMUNALE

- TRASPORTO ALUNNI  SCUOLABUS
 - MENZA
 - PRE-SCUOLA
 - POST SCUOLA
- PEDIBUS

L'ISTITUTO SI IMPEGNA PER UNA SCUOLA SICURA

attraverso:

- Assicurazione integrativa
- Piani per la Sicurezza a scuola





Hanno l'obbligo di iscrizione alla prima classe i bambini e le bambine che compiono sei anni entro il 31 Dicembre 2025.

Si possono iscrivere i bambini e le bambine che compiono sei anni entro il 30 Aprile 2026. Anticipo!





**LE DOMANDE D'ISCRIZIONE VANNO
PRESENTATE
DAL 21 GENNAIO AL 10
FEBBRAIO 2025**

COME AVVENGONO LE ISCRIZIONI?

Le iscrizioni dovranno essere effettuate
Esclusivamente online
dalle famiglie.

Che cosa devono fare le famiglie?

- ▶ accedere al sistema di iscrizioni *on line* all'interno della Piattaforma «UNICA», sezione “Orientamento” (<https://unica.istruzione.gov.it/it/orientamento/iscrizioni>), utilizzando le proprie credenziali SPID, CIE, CNS o eIDAS.
- ▶ **Compilare** la domanda in tutte le sue parti dal 21 gennaio e **procedere con l'inoltro** a un solo Istituto scolastico entro il 10 febbraio.
- ▶ Le famiglie, in sede di presentazione della domanda di iscrizione, possono, in subordine, **segnalare** fino a un massimo di altre due scuole di proprio gradimento.
- ▶ Il sistema “iscrizioni on-line” comunicherà l'accoglimento della domanda su Piattaforma «UNICA», App IO e Posta elettronica.

SI RACCOMANDA

- ▶ Compilare anche il campo riguardante il secondo genitore.
- ▶ A domanda conclusa cliccare su “INOLTRA DOMANDA” e successivamente su “CONFERMA INVIO”.
- ▶ Eventuali documenti di invalidità vanno consegnati entro dieci giorni dal termine delle iscrizioni.
- ▶ Inoltrare documentazione tramite sezione gestione documentale su Piattaforma “UNICA”.

I nostri codici
meccanografici

Dante Alighieri

MNEE80802N

Cesare Battisti

MNEE80801L

LA CIRCOLARE
N° 47577
RACCOMANDA

- ▶ IL DIRIGENTE SCOLASTICO DEVE COMUNICARE UN LIMITE ALL'ACCOGLIMENTO DELLE DOMANDE
- ▶ L'ACCOGLIMENTO DELLE DOMANDE, IN CASO DI ESUBERO, DEVE RISPETTARE CRITERI STABILITI DAL CONSIGLIO DI ISTITUTO.
- ▶ LA SCELTA DI AVVALERSI O DI NON AVVALERSI DELL'IRC DEVE ESSERE FATTA ALL'ATTO DELL'ISCRIZIONE.

Nel periodo delle iscrizioni la scuola può assistere i genitori che non hanno accesso a connessioni internet .

La segreteria sarà disponibile, previo appuntamento:

Dal lunedì al sabato

dalle 09,00 alle 13,00.

Martedì, mercoledì e venerdì

dalle 14,00 alle 16,00.

Il Dirigente Scolastico

riceve su appuntamento

GLI OPERATORI DELLA
Biblioteca Comunale di Castiglione
sono disponibili
SU APPUNTAMENTO
per la compilazione della domanda.

Prenotarsi al numero 0376/639297

ISCRIZIONI 2025/2026

**Biblioteca
Palazzo
Pastore**



CITTA' DI CASTIGLIONE DELLE STIVIERE

**I DOCENTI SONO A DISPOSIZIONE DELLE
FAMIGLIE:**

**UNA VOLTA A
QUADRIMESTRE PER I
COLLOQUI GENERALI,
OPPURE SU
APPUNTAMENTO.**

**In ogni scuola è
presente un'insegnante
coordinatrice di plesso.**



telefono 0376 670753

segreteria@castiglioneuno.edu.it

presidenza@castiglioneuno.edu.it

www.castiglioneuno.edu.it





**GRAZIE PER
L'ATTENZIONE,
ARRIVEDERCI.**



ISTITUTO COMPRENSIVO CASTIGLIONE UNO

cp 46043, via Gridonia Gonzaga, 8, Castiglione delle Stiviere (Mantova) centralino 0376 670753

www.castiglioneuno.edu.it e-mail: segreteria@castiglioneuno.edu.it

Criteri iscrizione Primaria

- ▶ Il Consiglio di Istituto in previsione di una richiesta di iscrizioni superiori ai posti disponibili, ha deliberato i seguenti criteri di priorità per l'accoglimento delle domande degli alunni ai plessi della scuola primaria dell'istituto e quindi per la formazione delle graduatorie di ammissione:
 - ▶ bambini con la residenza ove ha sede il plesso prescelto,
 - ▶ bambini che compiono il sesto anno di età entro il 31 dicembre,
 - ▶ bambini che hanno fratelli iscritti nel plesso richiesto,
 - ▶ bambini che hanno fratelli iscritti nell'istituto,
 - ▶ minor distanza dalla residenza al plesso,
 - ▶ bambini che compiono il sesto anno entro il 30 aprile



SALUTE



SPORT

VELA



GINNASTICA
A
ACROBATICI
CA

TAMBURELLO



FESTA DELLO
SPORT
31 MAGGIO

ATTIVA
KIDS



FESTA DELLO
SPORT

PALLAVOLO



WAKEBOARD

BICISCUOLA

MOUNTAIN
BIKE



INTERCULTURA



CORSI ITALIANO L2



MEDIAZIONE
LINGUISTICA



GIORNATA LINGUA
MADRE



CAPOFILA RETE



FINANZIAMENTO
FAMI



BES

