



**ISCRIZIONI SCUOLA PRIMARIA**  
**anno scolastico**  
**2021-2022**



**C.M. 20651 del 12 novembre 2020**

**ISTITUTO COMPRENSIVO CASTIGLIONE UNO**

cp 46043, via Gridonia Gonzaga, 8, Castiglione delle Stiviere (Mantova) centralino 0376 670753

[www.castiglioneuno.edu.it](http://www.castiglioneuno.edu.it) e-mail: [segreteria@castiglioneuno.edu.it](mailto:segreteria@castiglioneuno.edu.it)

[MNIC80800E@pec.istruzione.it](mailto:MNIC80800E@pec.istruzione.it)

SCUOLA DELL'INFANZIA



**SCUOLA PRIMARIA**

FA PARTE DEL SISTEMA ITALIANO DI ISTRUZIONE

- ISTITUZIONE
- LUOGO DI EDUGAZIONE  
E ISTRUZIONE

istituzione

08-gen-21	classi	tot.alunni
COLLODI	2	47
RODARI	4	74
MEDOLE	5	110
BATTISTI	15	293
ALIGHIERI	10	211
MEDOLE	10	214
BESCHI	18	410
MEDOLE	6	131
	70	1490



istituzione

**Strutture: edifici, palestre...**  
**Infrastrutture: lim, wifi....**

**Personale circa 230 addetti**

**Organi collegiali**





ENTI LOCALI  
AMBITO 19  
ASSOCIAZIONI

C.T.I.  
RETE  
INTERCULTURA

SCUOLE CHE PROMUOVONO SALUTE

LE NOSTRE FINALITÀ

- EDUGARE
- ISTRUIRE
- FORMARE

PERSONA - CITTADINO

CHI FA?

COSA FA?

COME FA?

QUANDO FA?

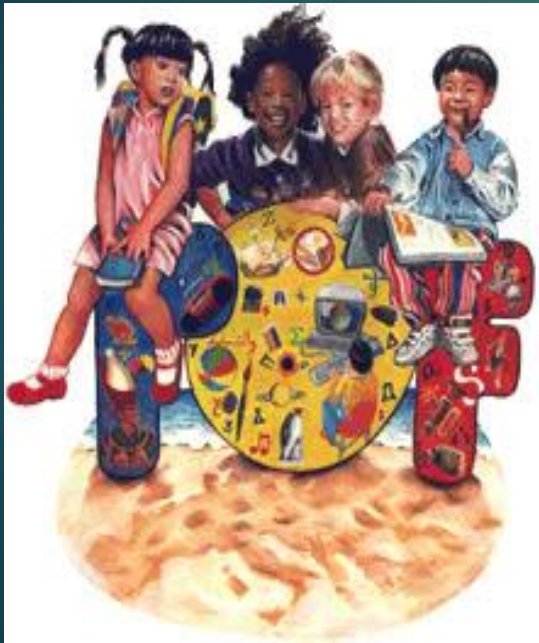
VERIFICA

PIANO  
OFFERTA  
FORMATIVA

# Ciò che noi facciamo è tutto nel **P.T.O.F.**

Publicato sul sito

Il Piano dell'Offerta Formativa è il documento fondamentale costitutivo dell'identità culturale e progettuale della scuola ed esplicita tutta la progettazione curricolare, extra-curricolare, formativa, educativa, organizzativa (DPR 275/99 art. 3 – comma 1) che le scuole adottano nell'ambito della loro autonomia.



AGGIORNAMENTO DICEMBRE 2020



# I NOSTRI PRINCIPI ISPIRATORI

Accoglienza  
integrazione

Continuità  
orizzontale e  
verticale  
orientamento

Partecipazione  
Patto  
educativo

Uguaglianza  
delle  
opportunità  
formative

Efficienza  
efficacia  
trasparenza.

Valutazione  
dei risultati

Valorizzazione  
delle  
individualità

# LE STRATEGIE UTILIZZATE

*Centralità della persona*

*Situazione di benessere.*

*Interazione con le agenzie educative*

**Miglioramento capacità relazionali**

*Continuità e orientamento*

*Elaborazione di strategie*

*Potenziamento*

*Interventi individualizzati per Bisogni Educativi Speciali*

# CHI :

- DOCENTI
- DOCENTI DI SOSTEGNO
- ESPERTI ESTERNI
- PSICOLOGA
- ATA (BIDELLE, INPIEGATE)
- ... GENITORI



# LE ATTIVITÀ CURRICOLARI BASE



Italiano

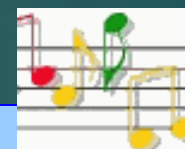
Scienze motorie e sportive



Inglese

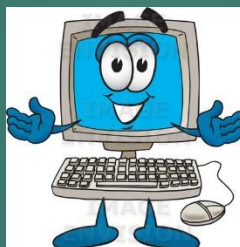


Matematica



Musica

Arte e immagine

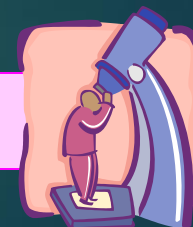


Storia - Geografia



Tecnologia e Informatica

Scienze



Religione/Attività alternative

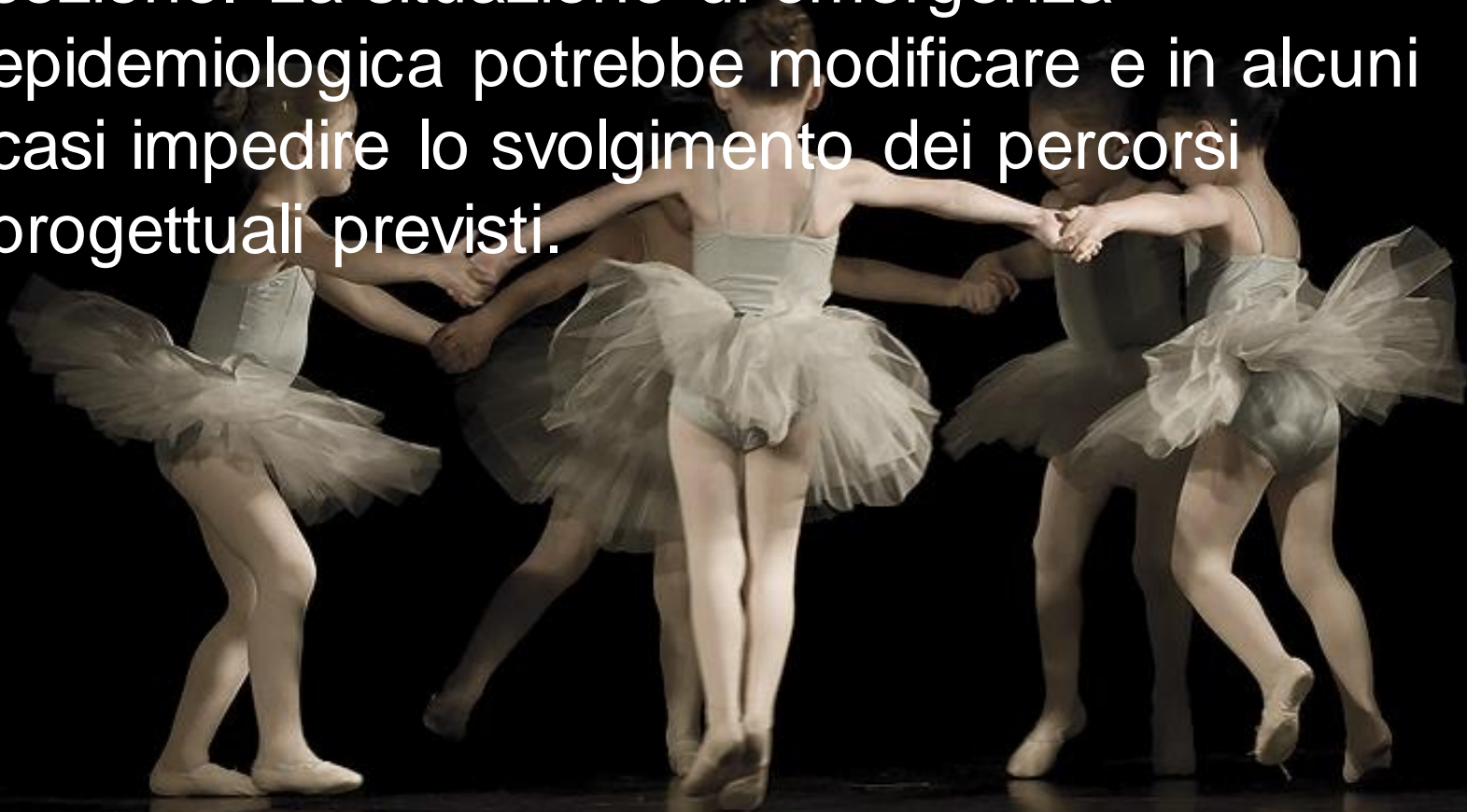
EDUCAZIONE CIVICA





# PROGETTAZIONE

Il nostro Istituto propone progetti di arricchimento, di continuità e di integrazione dell'offerta formativa progetti a livello d'Istituto, di plesso, di classe o sezione. La situazione di emergenza epidemiologica potrebbe modificare e in alcuni casi impedire lo svolgimento dei percorsi progettuali previsti.



# PRIMARIA MEDOLE – PROGETTI-EVENTI

- ❖ MUSICA A SCUOLA
- ❖ ALFABETIZZAZIONE – RECUPERO – POTENZIAMENTO
- ❖ PROGETTO BEN-ESSERE
- ❖ MONITORAGGIO DSA
- ❖ CONTINUITA'/ACCOGLIENZA
- ❖ PROMOZIONE ATTIVITA' SPORTIVA: Gioco-sport, Tennis tavolo, Basket, Tamburello, “Giochi senza frontiere”
- ❖ DISAGIO “TI ASCOLTO” (con sportello d’ascolto, classi 4<sup>^</sup> e 5<sup>^</sup>)
- ❖ PROGETTO SICUREZZA
- ❖ ANIMAZIONE ALLA LETTURA
- ❖ EDUCAZIONE AMBIENTALE: “Crescere a Medole”, raccolta differenziata, “Puliamo il mondo”
- ❖ EDUCAZIONE ALL’AFFETTIVITA’
- ❖ EDUCAZIONE ALIMENTARE: “Fruttiamo a scuola”

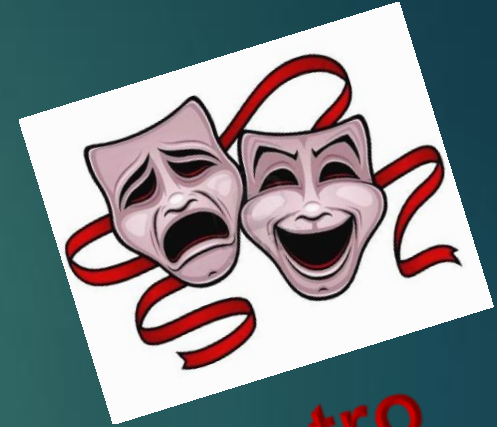
ed inoltre ..... **PARTECIPAZIONE AD EVENTI** come: animazione lettura, spettacoli teatrali, olimpiadi della matematica ,,ecc

# Progetti di Istituto

Sicurezza



Intercultura



Teatro  
«Includo ma non  
escludo»



Gioco e sport

Continuità

# Progetti di Istituto

Monitoraggio  
«Apprendere  
serenamente»



Affettività



Art'è



Disagio:  
«Ti ascolto»

RECUPERO e  
POTENZIAMENTO



# Progetti di Plesso



**Musica**

**Biblioteca**



**Madre lingua**

**Danza**

**Accoglienza**



**Teatro**

# Attività con esperti

## Pallavolo



## Basket



## Tennis

## Atletica



## Karate

## Rugby

## Vela

# Valutazione

- ▶ È parte integrante della progettazione, non solo come controllo degli apprendimenti, ma come verifica dell'intervento didattico al fine di operare con flessibilità sul progetto educativo. I docenti, pertanto, hanno nella valutazione lo strumento privilegiato che permette loro la continua flessibile regolazione della progettazione educativo/didattica.

Nella prospettiva formativa della valutazione e della valorizzazione del miglioramento degli apprendimenti, il **decreto legge 8 aprile 2020, n. 22** convertito con modificazioni della **legge 6 giugno 2020, n. 41** ha previsto che, da quest'anno scolastico, la valutazione periodica e finale degli apprendimenti degli alunni e delle alunne delle classi della scuola primaria sia espressa attraverso un **giudizio descrittivo**, per ciascuna disciplina di studio, che sostituirà la valutazione numerica.

Il giudizio sarà riportato nel Documento di valutazione e riferito a differenti livelli di apprendimento.





# LE PROPOSTE D'ORARIO SETTIMANALE:

- 24 ORE
- 27 ORE
- 30 ORE
- 40 ORE

**OFFERTA  
FORMATIVA**

# 27 ORE



ora	lunedì	martedì	mercoledì	giovedì	venerdì	sabato
8.00 12.30	lezione	lezione	lezione	lezione	lezione	lezione

**Senza rientri pomeridiani**

**NEI SOLI PLESSI DI CASTIGLIONE**



# 30 ore



ora	lunedì	martedì	mercoledì	giovedì	venerdì	sabato
8.00 13.00	lezione	lezione	lezione	lezione	lezione	lezione

**Nel plesso di Medole**

# 30 ore (30h 30m)



ora	lunedì	martedì	mercoledì	giovedì	venerdì	sabato
8.00 12.30	lezione	lezione	lezione	lezione	lezione	lezione
12.30 14,00		MENSA				
14,00 16,00		lezione				

**Nel plesso Alighieri**

# 40 ORE (TEMPO PIENO)



Ora	lunedì	martedì	mercoledì	giovedì	venerdì	sabato
8.00 12.30	lezione	lezione	lezione	lezione	lezione	
12.30 14.00	MENSA	MENSA	MENSA	MENSA	MENSA	
14.00 16.00	lezione	lezione	lezione	lezione	lezione	

Il tempo mensa fa parte del tempo scuola e quindi è obbligatorio

SOLO AL PLESSO "C. BATTISTI"





Hanno l'**obbligo** di iscrizione alla prima classe i bambini e le bambine che compiono sei anni entro il 31 Dicembre 2021.

Si possono iscrivere i bambini e le bambine che compiono sei anni entro il 30 Aprile 2022. Anticipo!





**LE DOMANDE D'ISCRIZIONE VANNO  
PRESENTATE  
DAL 4 GENNAIO AL 25  
GENNAIO 2021**

# COME AVVENGONO LE ISCRIZIONI?

Le iscrizioni dovranno essere effettuate  
Esclusivamente online  
dalle famiglie.

# Che cosa devono fare le famiglie?

- ▶ **Registrarsi** sul sito [www.istruzione.it/iscrizionionline/](http://www.istruzione.it/iscrizionionline/), seguendo le indicazioni presenti. La funzione di registrazione è attiva a partire dal 19 dicembre 2020.
- ▶ **Compilare** la domanda in tutte le sue parti, dal 4 al 25 gennaio, e **procedere con l'inoltro** a un solo Istituto scolastico.
- ▶ Le famiglie, in sede di presentazione della domanda di iscrizione, possono, in subordine, **segnalare** fino a un massimo di altre due scuole di proprio gradimento.
- ▶ Il sistema "iscrizioni on-line" comunicherà, via e-mail, l'avvenuta registrazione della domanda.



# I nostri codici meccanografici

▶ Medole Primaria

▶ MNEE80803P

▶ Dante Alighieri

▶ MNEE80802N

▶ Cesare Battisti

▶ MNEE80801L

**LA CIRCOLARE n° 20651 RACCOMANDA:**

**-IL DIRIGENTE SCOLASTICO DEVE COMUNICARE UN LIMITE ALL'ACCOGLIMENTO DELLE DOMANDE**

**-L'ACCOGLIMENTO DELLE DOMANDE, IN CASO DI ESUBERO, DEVE RISPETTARE CRITERI STABILITI DAL CONSIGLIO DI ISTITUTO**

**-LA SCELTA DI AVVALERSI O DI NON AVVALERSI DELL' IRC DEVE ESSERE FATTA ALL'ATTO DELL'ISCRIZIONE ED HA VALORE PER TUTTO IL CICLO**

Nel periodo delle iscrizioni la scuola può assistere i genitori che non hanno accesso a connessioni internet .

La segreteria sarà disponibile, previo appuntamento:

**Dal lunedì al sabato**

dalle 11,00 alle 13,00.

**Dal lunedì al venerdì**

dalle 14,00 alle 16,00.

**Il Dirigente Scolastico  
riceve su appuntamento**

LA BIBLIOTECA COMUNALE DI  
**Castiglione**  
RICEVE SOLO SU PRENOTAZIONE

*al numero 0376/639297  
nei seguenti giorni*

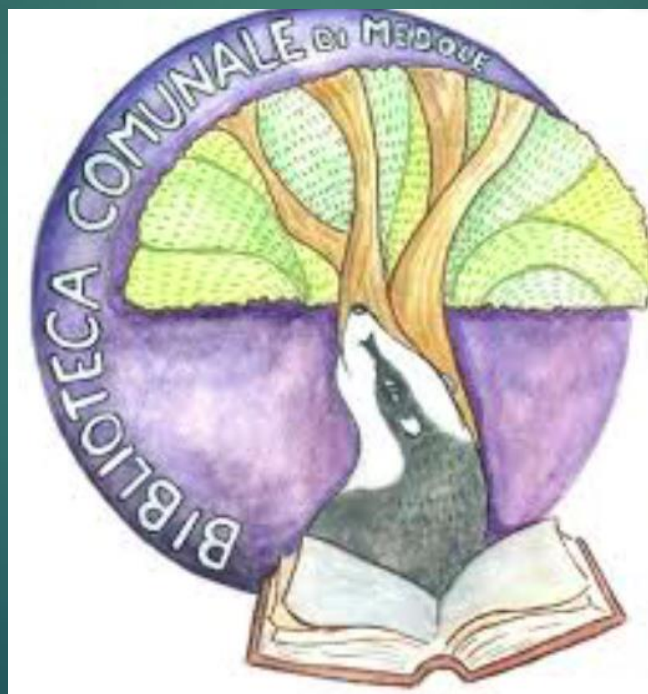
ISCRIZIONI 2021/2022

GIORNO	MATTINA	POMERIGGIO
<b>MARTEDÌ</b>	<b>9.00/12.30</b>	
<b>VENERDÌ</b>		<b>14.00/18.30</b>



**LA BIBLIOTECA COMUNALE METTE A DISPOSIZIONE UN  
COMPUTER CON IL COLLEGAMENTO INTERNET PER  
L'ISCRIZIONE.**

**SOLO SU PRENOTAZIONE al numero 0376 - 868545  
il venerdì dalle ore 15.00 alle ore 18.00\***



*\*Nel rispetto delle  
disposizioni del DPCM*

**I DOCENTI SONO A DISPOSIZIONE DELLE  
FAMIGLIE:**

**UNA VOLTA A  
QUADRIMESTRE PER I  
COLLOQUI GENERALI,  
OPPURE SU  
APPUNTAMENTO.**

**In ogni scuola è  
presente un'insegnante  
coordinatrice di plesso.**



# ALTRI SERVIZI

## DI COMPETENZA DELL' AMMINISTRAZIONE COMUNALE

- TRASPORTO ALUNNI  SCUOLABUS
- MENZA
- PRE-SCUOLA
- POST SCUOLA
- PEDIBUS



# L'ISTITUTO SI IMPEGNA PER UNA SCUOLA SICURA

**attraverso:**

- **Assicurazione integrativa**
- **Piani per la Sicurezza a scuola**







Iscrizioni anno scolastico 2010-2011  
13/01/13



**LA SEGRETERIA E' APERTA AL PUBBLICO PREVIO  
APPUNTAMENTO**

**DAL LUNEDI' AL SABATO**

**DALLE 11.00 ALLE 13.00**

**DAL LUNEDI' AL VENERDI' DALLE 15.00 ALLE 16.00**

**Il Dirigente Scolastico**

**riceve su appuntamento**

telefono 0376 670753

[segreteria@castiglioneuno.edu.it](mailto:segreteria@castiglioneuno.edu.it)

[presidenza@castiglioneuno.edu.it](mailto:presidenza@castiglioneuno.edu.it)

[www.castiglioneuno.edu.it](http://www.castiglioneuno.edu.it)







**GRAZIE PER  
L'ATTENZIONE,  
ARRIVEDERCI.**



**ISTITUTO COMPRESIVO CASTIGLIONE UNO**

cp 46043, via Gridonia Gonzaga, 8, Castiglione delle Stiviere (Mantova) *centralino* 0376 670753

[www.castiglioneuno.edu.it](http://www.castiglioneuno.edu.it) *e-mail:* [segreteria@castiglioneuno.edu.it](mailto:segreteria@castiglioneuno.edu.it)