



ISCRIZIONI SCUOLA PRIMARIA
anno scolastico
2019-2020



C.M. 18902 del 7 novembre 2018

ISTITUTO COMPRENSIVO CASTIGLIONE UNO

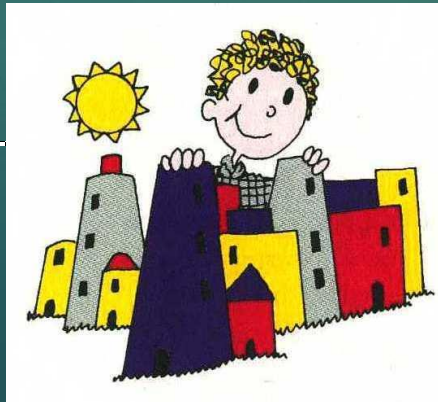
cp 46043, via Gridonia Gonzaga, 8, Castiglione delle Stiviere (Mantova) centralino 0376 670753

www.castiglioneuno.gov.it e-mail: segreteria@castiglioneuno.gov.it

MNIC80800E@pec.istruzione.it



08-gen-19	classi	tot.alunni
COLLODI	2	51
RODARI	4	96
MEDOLE	5	122
BATTISTI	17	361
ALIGHIERI	10	238
MEDOLE	10	234
BESCHI	17	406
MEDOLE	7	143
	72	1651





ENTI LOCALI
AMBITO 19
ASSOCIAZIONI

A.I.S.A.M.
C.T.I.
RETE
INTERCULTURA

SCUOLE CHE PROMUOVONO SALUTE
COMPENSIVO.NET

Ciò che noi facciamo è tutto nel **P.T.O.F.**

Publicato sul sito

Il Piano dell'Offerta Formativa è il documento fondamentale costitutivo dell'identità culturale e progettuale della scuola ed esplicita tutta la progettazione curricolare, extra-curricolare, formativa, educativa, organizzativa (DPR 275/99 art. 3 – comma 1) che le scuole adottano nell'ambito della loro autonomia.



I NOSTRI PRINCIPI ISPIRATORI

Accoglienza
integrazione

Continuità
orizzontale e
verticale
orientamento

Partecipazione
Patto
educativo

Uguaglianza
delle
opportunità
formative

Efficienza
efficacia
trasparenza.

Valutazione
dei risultati

Valorizzazione
delle
individualità

LE STRATEGIE UTILIZZATE



Centralità della persona

Situazione di benessere.

Interazione con le agenzie educative

Miglioramento capacità relazionali

Continuità e orientamento

Potenziamento

Elaborazione di strategie

Interventi individualizzati per Bisogni Educativi Speciali

LE ATTIVITÀ CURRICOLARI BASE



Italiano

Scienze motorie e sportive

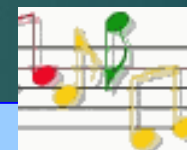


Inglese



Matematica

Musica



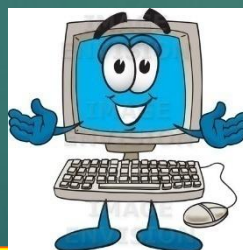
Arte e immagine



Storia - Geografia



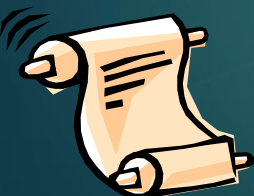
Tecnologia e Informatica



Scienze



Religione/Attività alternative



PROGETTAZIONE

Il nostro Istituto propone progetti di arricchimento, di continuità e di integrazione dell'offerta formativa progetti a livello d'Istituto, di plesso, di classe o sezione.



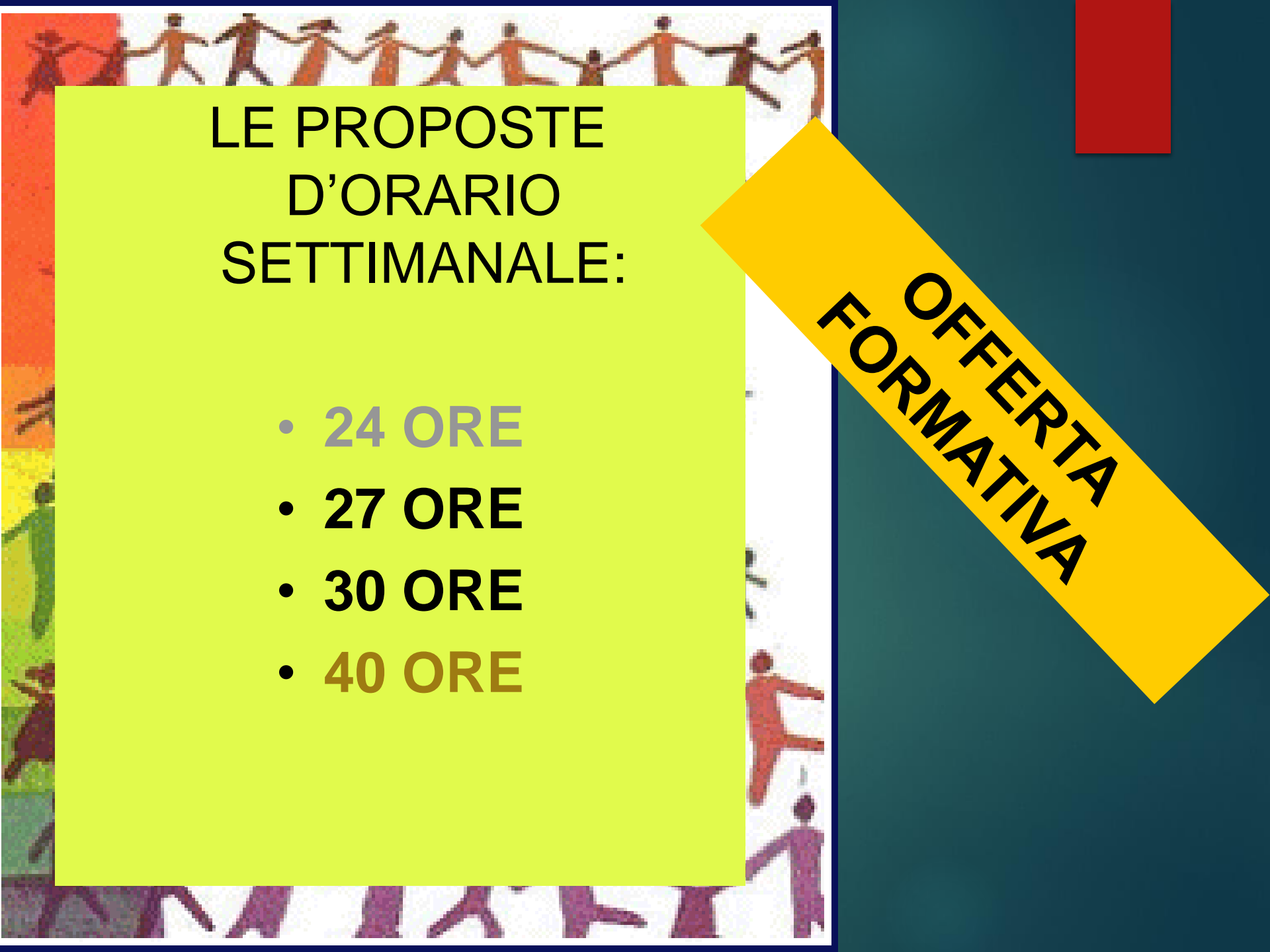
PRIMARIA MEDOLE – PROGETTI-EVENTI

- ❖ MUSICA A SCUOLA
- ❖ ALFABETIZZAZIONE – RECUPERO – POTENZIAMENTO
- ❖ PROGETTO BEN-ESSERE
- ❖ MONITORAGGIO DSA
- ❖ CONTINUITA'/ACCOGLIENZA
- ❖ PROMOZIONE ATTIVITA' SPORTIVA: Gioco-sport, Tennis tavolo, Basket, Tamburello, “Giochi senza frontiere”
- ❖ DISAGIO “TI ASCOLTO” (con sportello d’ascolto, classi 4[^] e 5[^])
- ❖ PROGETTO SICUREZZA
- ❖ ANIMAZIONE ALLA LETTURA
- ❖ EDUCAZIONE AMBIENTALE: “Crescere a Medole”, raccolta differenziata, “Puliamo il mondo”
- ❖ EDUCAZIONE ALL’AFFETTIVITA’
- ❖ EDUCAZIONE ALIMENTARE: “Fruttiamo a scuola”

ed inoltre **PARTECIPAZIONE AD EVENTI** come: animazione lettura, spettacoli teatrali, olimpiadi della matematica ,,ecc

Valutazione

- ▶ È parte integrante della progettazione, non solo come controllo degli apprendimenti, ma come verifica dell'intervento didattico al fine di operare con flessibilità sul progetto educativo. I docenti, pertanto, hanno nella valutazione lo strumento privilegiato che permette loro la continua flessibile regolazione della progettazione educativo/didattica.



LE PROPOSTE D'ORARIO SETTIMANALE:

- 24 ORE
- 27 ORE
- 30 ORE
- 40 ORE

**OFFERTA
FORMATIVA**

IL NOSTRO TEMPO-SCUOLA

30 ORE



ora	lunedì	martedì	mercoledì	giovedì	venerdì	sabato
8.00 13.00	lezione	lezione	lezione	lezione	lezione	lezione

Senza rientri pomeridiani



Hanno l'**obbligo** di iscrizione alla prima classe i bambini e le bambine che compiono sei anni entro il 31 Dicembre 2019.

Si possono iscrivere i bambini e le bambine che compiono sei anni entro il 30 Aprile 2020.
Anticipo!





**LE DOMANDE D'ISCRIZIONE VANNO
PRESENTATE**

**DAL 7 GENNAIO AL
31 GENNAIO 2019**

(Dal 27 Dicembre è possibile registrarsi)

COME AVVENGONO LE ISCRIZIONI?

Le iscrizioni dovranno essere effettuate
esclusivamente online
dalle famiglie.

Che cosa devono fare le famiglie?

1. Collegarsi all'indirizzo web

www.iscrizioni.istruzione.it

2. Per accedere al sistema si deve indicare una casella di posta elettronica e completare la procedura di registrazione, sullo stesso portale Iscrizioni online.
3. Compilare la domanda online in tutte le sue sezioni, infine procedere con l'inoltro ad un solo istituto scolastico.
4. Le famiglie, in sede di presentazione delle domande d'iscrizione, possono in subordine, segnalare fino ad un massimo di altre due scuole di proprio gradimento.
5. Il sistema online comunicherà alle famiglie l'accoglimento della domanda.

▶ I nostri codici meccanografici

▶ Medole Primaria

▶ **MNEE80803P**

▶ Dante Alighieri

▶ **MNEE80802N**

▶ Cesare Battisti

▶ **MNEE80801L**

LA CIRCOLARE n° 18902 RACCOMANDA:

-IL DIRIGENTE SCOLASTICO DEVE COMUNICARE UN LIMITE ALL'ACCOGLIMENTO DELLE DOMANDE

-L'ACCOGLIMENTO DELLE DOMANDE, IN CASO DI ESUBERO, DEVE RISPETTARE CRITERI STABILITI DAL CONSIGLIO DI ISTITUTO

-LA SCELTA DI AVVALERSI O DI NON AVVALERSI DELL' IRC DEVE ESSERE FATTA ALL'ATTO DELL'ISCRIZIONE ED HA VALORE PER TUTTO IL CICLO


Nel periodo delle iscrizioni la scuola può assistere i genitori che non hanno accesso a connessioni internet .

La segreteria sarà disponibile:

Dal lunedì al venerdì dalle 11,00 alle 13,00 e martedì e venerdì anche dalle 15,00 alle 16,00.

Sabato dalle 9,00 alle 13,00

**Il Dirigente Scolastico
riceve su appuntamento**



- ▶ Presso la biblioteca comunale saranno disponibili due postazioni internet, con un addetto preparato alla consulenza per l'iscrizione.

- ▶ Martedì e giovedì dalle ore 16,30 alle ore 18,30 su prenotazione al numero

- ▶ 0376 - 868545

**I DOCENTI SONO A DISPOSIZIONE DELLE
FAMIGLIE:**

**UNA VOLTA A
QUADRIMESTRE PER I
COLLOQUI GENERALI,
OPPURE SU
APPUNTAMENTO.**

**In ogni scuola è
presente un'insegnante
coordinatrice di plesso.**



ALTRI SERVIZI

DI COMPETENZA DELL' AMMINISTRAZIONE COMUNALE

➤ TRASPORTO ALUNNI



SCUOLABUS

PEDIBUS

➤ MENSA

➤ PRE-SCUOLA

L'ISTITUTO SI IMPEGNA PER UNA SCUOLA SICURA

attraverso:

- Assicurazione integrativa
- Piani per la Sicurezza a scuola



LA SEGRETERIA E' APERTA AL PUBBLICO

DAL LUNEDI' AL VENERDI'

DALLE ORE 11 ALLE ORE 13

E DALLE ORE 15 ALLE ORE 16.

IL SABATO DALLE 10 ALLE 13.

Il Dirigente Scolastico

riceve su appuntamento

telefono 0376 670753

segreteria@castiglioneuno.gov.it

presidenza@castiglioneuno.gov.it

www.castiglioneuno.gov.it





**GRAZIE PER
L'ATTENZIONE,
ARRIVEDERCI.**



ISTITUTO COMPRESIVO CASTIGLIONE UNO

cp 46043, via Gridonia Gonzaga, 8, Castiglione delle Stiviere (Mantova) centralino 0376 670753

www.castiglioneuno.gov.it e-mail: segreteria@castiglioneuno.gov.it