



**ISCRIZIONI SCUOLA PRIMARIA**  
anno scolastico  
2019-2020



**C.M. 18902 del 7 novembre 2018**

**ISTITUTO COMPRENSIVO CASTIGLIONE UNO**

cp 46043, via Gridonia Gonzaga, 8, Castiglione delle Stiviere (Mantova) centralino 0376 670753

[www.castiglioneuno.gov.it](http://www.castiglioneuno.gov.it) e-mail: [segreteria@castiglioneuno.gov.it](mailto:segreteria@castiglioneuno.gov.it)

[MNIC80800E@pec.istruzione.it](mailto:MNIC80800E@pec.istruzione.it)



08-gen-19	classi	tot.alunni
COLLODI	2	51
RODARI	4	96
MEDOLE	5	122
BATTISTI	17	361
ALIGHIERI	10	238
MEDOLE	10	234
BESCHI	17	406
MEDOLE	7	143
	<b>72</b>	<b>1651</b>





ENTI LOCALI  
AMBITO 19  
ASSOCIAZIONI

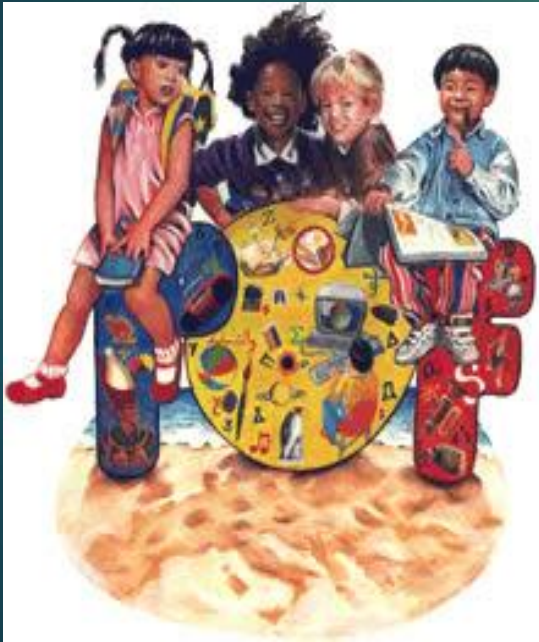
A.I.S.A.M.  
C.T.I.  
RETE  
INTERCULTURA

SCUOLE CHE PROMUOVONO SALUTE  
COMPENSIVO.NET

# Ciò che noi facciamo è tutto nel **P.T.O.F.**

Publicato sul sito

Il **Piano dell'Offerta Formativa** è il documento fondamentale costitutivo dell'identità culturale e progettuale della scuola ed esplicita tutta la progettazione curricolare, extra-curricolare, formativa, educativa, organizzativa (DPR 275/99 art. 3 – comma 1) che le scuole adottano nell'ambito della loro autonomia.



# I NOSTRI PRINCIPI ISPIRATORI

Accoglienza  
integrazione

Continuità  
orizzontale e  
verticale  
orientamento

Partecipazione  
Patto  
educativo

Uguaglianza  
delle  
opportunità  
formative

Efficienza  
efficacia  
trasparenza.

Valutazione  
dei risultati

Valorizzazione  
delle  
individualità

# LE STRATEGIE UTILIZZATE



*Centralità della persona*

*Situazione di benessere.*

*Interazione con le agenzie educative*

*Miglioramento capacità relazionali*

*Continuità e orientamento*

*Elaborazione di strategie*

*Potenziamento*

*Interventi individualizzati per Bisogni Educativi Speciali*

# LE ATTIVITÀ CURRICOLARI BASE



Italiano

Scienze motorie e sportive

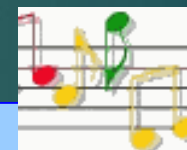


Inglese



Matematica

Musica



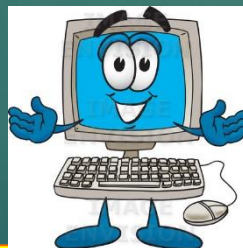
Arte e immagine



Storia - Geografia



Tecnologia e Informatica



Scienze



Religione/Attività alternative



# PROGETTAZIONE

Il nostro Istituto propone progetti di arricchimento, di continuità e di integrazione dell'offerta formativa progetti a livello d'Istituto, di plesso, di classe o sezione.



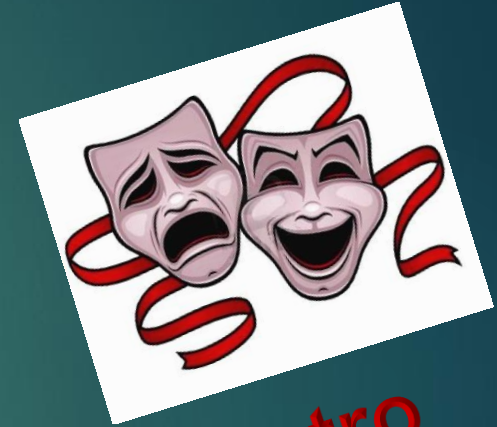


# Progetti di Istituto

Sicurezza



Intercultura



Teatro  
«Includo ma non  
escludo»



Gioco e sport

Continuità

# Progetti di Istituto

Monitoraggio  
«Apprendere  
serenamente»



Affettività



Art'è



Disagio:  
«Ti ascolto»

RECUPERO e  
POTENZIAMENTO

# Progetti di Plesso



**Musica**

**Biblioteca**



**Madre lingua**

**Danza**

**Accoglienza**



**Teatro**

# Attività con esperti

## Pallavolo



## Basket



## Tennis

## Atletica



## Karate

## Rugby

## Vela

# Valutazione

- ▶ È parte integrante della progettazione, non solo come controllo degli apprendimenti, ma come verifica dell'intervento didattico al fine di operare con flessibilità sul progetto educativo. I docenti, pertanto, hanno nella valutazione lo strumento privilegiato che permette loro la continua flessibile regolazione della progettazione educativo/didattica.



# LE PROPOSTE D'ORARIO SETTIMANALE:

- 24 ORE
- 27 ORE
- 30 ORE
- 40 ORE

**OFFERTA  
FORMATIVA**

# 27 ORE



ora	lunedì	martedì	mercoledì	giovedì	venerdì	sabato
8.00 12.30	lezione	lezione	lezione	lezione	lezione	lezione

**Senza rientri pomeridiani**

**IN ENTRAMBI I PLESSI**

# Fino a 30 ore (30h 30m)



ora	lunedì	martedì	mercoledì	giovedì	venerdì	sabato
8.00 12.30	lezione	lezione	lezione	lezione	lezione	lezione
12.30 14,00		MENSA				
14,00 16,00		lezione				

**In entrambi i plessi**



# 40 ORE (TEMPO PIENO)



Ora	lunedì	martedì	mercoledì	giovedì	venerdì	sabato
8.00 12.30	lezione	lezione	lezione	lezione	lezione	
12.30 14.00	MENSA	MENSA	MENSA	MENSA	MENSA	
14.00 16.00	lezione	lezione	lezione	lezione	lezione	

Il tempo mensa fa parte del tempo scuola e quindi è obbligatorio

SOLO AL PLESSO "C. BATTISTI"



Hanno l'**obbligo** di iscrizione alla prima classe i bambini e le bambine che compiono sei anni entro il 31 Dicembre 2019.

Si possono iscrivere i bambini e le bambine che compiono sei anni entro il 30 Aprile 2020.  
**Anticipo!**





**LE DOMANDE D'ISCRIZIONE VANNO  
PRESENTATE**

**DAL 7 GENNAIO AL 31  
GENNAIO 2019**

**(Dal 27 dicembre è possibile registrarsi)**

# COME AVVENGONO LE ISCRIZIONI?

Le iscrizioni dovranno essere effettuate  
Esclusivamente online  
dalle famiglie.

# Che cosa devono fare le famiglie?

1. Collegarsi all'indirizzo web

[www.iscrizioni.istruzione.it](http://www.iscrizioni.istruzione.it)

2. Per accedere al sistema si deve indicare una casella di posta elettronica e completare la procedura di registrazione, sullo stesso portale Iscrizioni online.
3. Compilare la domanda online in tutte le sue sezioni, infine procedere con l'inoltro ad un solo istituto scolastico.
4. Le famiglie, in sede di presentazione delle domande d'iscrizione, possono in subordine, segnalare fino ad un massimo di altre due scuole di proprio gradimento.
5. Il sistema online comunicherà alle famiglie l'accoglimento della domanda.

◇ I nostri codici meccanografici

◇ Dante Alighieri

◇ MNEE80802N

◇ Cesare Battisti

◇ MNEE80801L

LA CIRCOLARE n° 18902 RACCOMANDA:

**-IL DIRIGENTE SCOLASTICO DEVE COMUNICARE UN LIMITE ALL'ACCOGLIMENTO DELLE DOMANDE**

**-L'ACCOGLIMENTO DELLE DOMANDE, IN CASO DI ESUBERO, DEVE RISPETTARE CRITERI STABILITI DAL CONSIGLIO DI ISTITUTO**

**-LA SCELTA DI AVVALERSI O DI NON AVVALERSI DELL' IRC DEVE ESSERE FATTA ALL'ATTO DELL'ISCRIZIONE ED HA VALORE PER TUTTO IL CICLO**

Nel periodo delle iscrizioni la scuola può assistere i genitori che non hanno accesso a connessioni internet .

La segreteria sarà disponibile:

Dal lunedì al venerdì dalle 11,00 alle 13,00 e martedì e venerdì anche dalle 15,00 alle 16,00.

Sabato dalle 9,00 alle 13,00

**Il Dirigente Scolastico  
riceve su appuntamento**





**BIBLIOTECA COMUNALE  
PALAZZO PASTORE VIA ASCOLI, 31**

La biblioteca è disponibile a supportare le famiglie solo su appuntamento telefonando ai seguenti numeri:

0376 – 639297 / 0376 - 639168

# Orari apertura

## BIBLIOTECA COMUNALE DI *Castiglione*

GIORNO	MATTINA	POMERIGGIO
<b>LUNEDÌ</b>	9.00/12.30	14.00/18.30
<b>MARTEDÌ</b>		14.00/18.30
<b>MERCOLEDÌ</b>	9.00/12.30	14.00/18.30
<b>GIOVEDÌ</b>		14.00/18.30
<b>VENERDÌ</b>	9.00/12.30	14.00/18.30
<b>SABATO</b>	8.30/12.30	

**I DOCENTI SONO A DISPOSIZIONE DELLE  
FAMIGLIE:**

**UNA VOLTA A  
QUADRIMESTRE PER I  
COLLOQUI GENERALI,  
OPPURE SU  
APPUNTAMENTO.**

**In ogni scuola è  
presente un'insegnante  
coordinatrice di plesso.**



# ALTRI SERVIZI

## DI COMPETENZA DELL' AMMINISTRAZIONE COMUNALE

- TRASPORTO ALUNNI  SCUOLABUS
- MENZA
- PRE-SCUOLA
- POST SCUOLA
- PEDIBUS

# L'ISTITUTO SI IMPEGNA PER UNA SCUOLA SICURA

attraverso:

- Assicurazione integrativa
- Piani per la Sicurezza a scuola



**LA SEGRETERIA E' APERTA AL PUBBLICO  
DAL LUNEDI' AL VENERDI'  
DALLE ORE 11.00 ALLE 13.00  
E DALLE 15.00 ALLE 16.00  
IL SABATO DALLE ORE 11.00 ALLE 13.00**

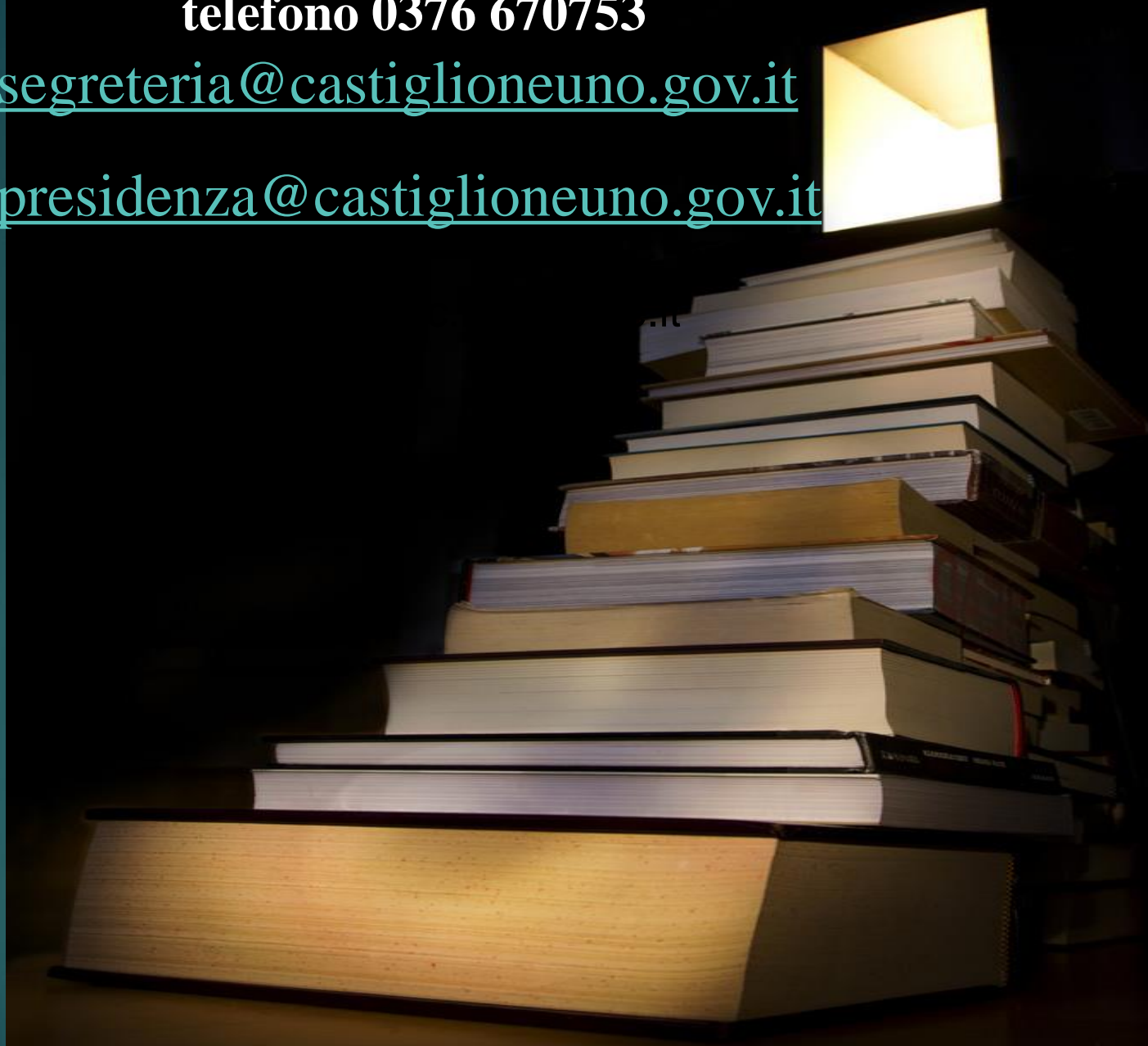
**Il Dirigente Scolastico  
riceve su appuntamento**

telefono 0376 670753

[segreteria@castiglioneuno.gov.it](mailto:segreteria@castiglioneuno.gov.it)

[presidenza@castiglioneuno.gov.it](mailto:presidenza@castiglioneuno.gov.it)

[www.castiglioneuno.gov.it](http://www.castiglioneuno.gov.it)





**GRAZIE PER  
L'ATTENZIONE,  
ARRIVEDERCI.**



**ISTITUTO COMPRESIVO CASTIGLIONE UNO**

cp 46043, via Gridonia Gonzaga, 8, Castiglione delle Stiviere (Mantova) centralino 0376 670753

[www.castiglioneuno.gov.it](http://www.castiglioneuno.gov.it) e-mail: [segreteria@castiglioneuno.gov.it](mailto:segreteria@castiglioneuno.gov.it)